



668530, Тожу кожуун Тоора-Хем суур,
Октябрьская кудумчузу бажын 20
тел. (39450) 2-13-48, факс. 2-14-48
mail: todja2009@yandex.ru, www.tuju.tuva017.ru

668530, с. Тоора-Хем Тоджинского кожууна
ул. Октябрьская дом 20
тел. (39450) 2-13-48 факс. 2-14-48
mail: todja2009@yandex.ru, www.tuju.tuva017.ru

ПОСТАНОВЛЕНИЕ

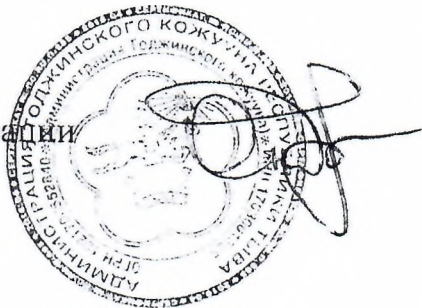
Администрации Тоджинского кожууна
«10» августа 2020 г. № 228
с. Тоора-Хем.

Об утверждении схемы размещения нестационарных торговых объектов на территории с. Тоора-Хем Тоджинского кожууна

В соответствии с Федеральным законом от 28.12.2009 г. №381-ФЗ «Об основах государственного регулирования торговой деятельности в Российской Федерации» Администрация Тоджинского района **ПОСТАНОВЛЯЕТ:**

1. Утвердить прилагаемую схему размещения нестационарных торговых объектов, расположенных на территории с. Тоора-Хем Тоджинского кожууна
2. Разместить настоящее постановление на официальном сайте администрации Тоджинского района в информационно-телекоммуникационной сети «Интернет».
3. Контроль за исполнением настоящего постановления возложить на заместителя председателя по экономике, финансам и сельскому хозяйству.
4. Вступает в силу со дня официального опубликования на официальном сайте администрации Тоджинского кожууна <http://todzhinsky.ru/>.

Председатель администрации



Б.С. Ондар

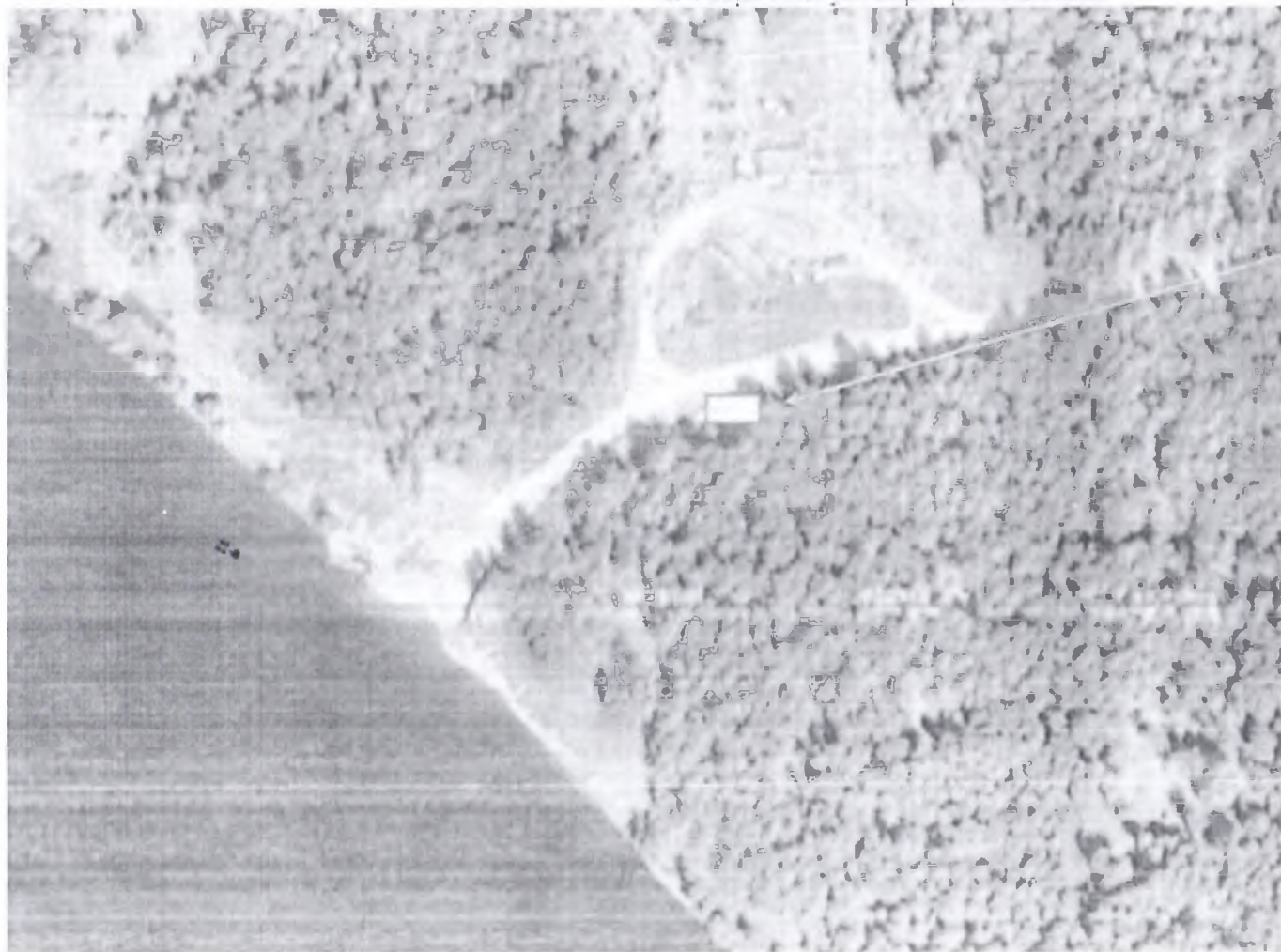
Утвержден
постановлением
Администрации Толджинского кожууна
от «10» августа 2020г. № 438

СХЕМА

размещения нестационарных торговых объектов, расположенных на территории с. Тоора-Хем Толджинского кожууна

№ п/п	Тип и наименование торгового объекта	Местонахождение (адрес) объекта	Специализация (ассортимент реализуемых товаров)	Торговая площадь объекта (кв. м)	Срок функционирования объекта
1	2	3	4	5	6
1	Крытый торговый прилавок	с. Тоора-Хем ул. Берег реки Енисей	Промышленные товары, сельхозпродукция	12	круглогодично
2	Павильон	с. Тоора-Хем ул. Комсомольская	Продовольственные товары	12	круглогодично
3	Павильон	с. Тоора-Хем ул. Охотничья	Продовольственные товары	12	круглогодично
3	Павильон	с. Тоора-Хем ул. Воронкова	Продовольственные товары	12	круглогодично

Адресный ориентир – место размещения нестационарных торговых объектов, расположенных на территории с. Тоора-Хем Тоджинского кожууна
с. Тоора-Хем ул. берег реки Енисей



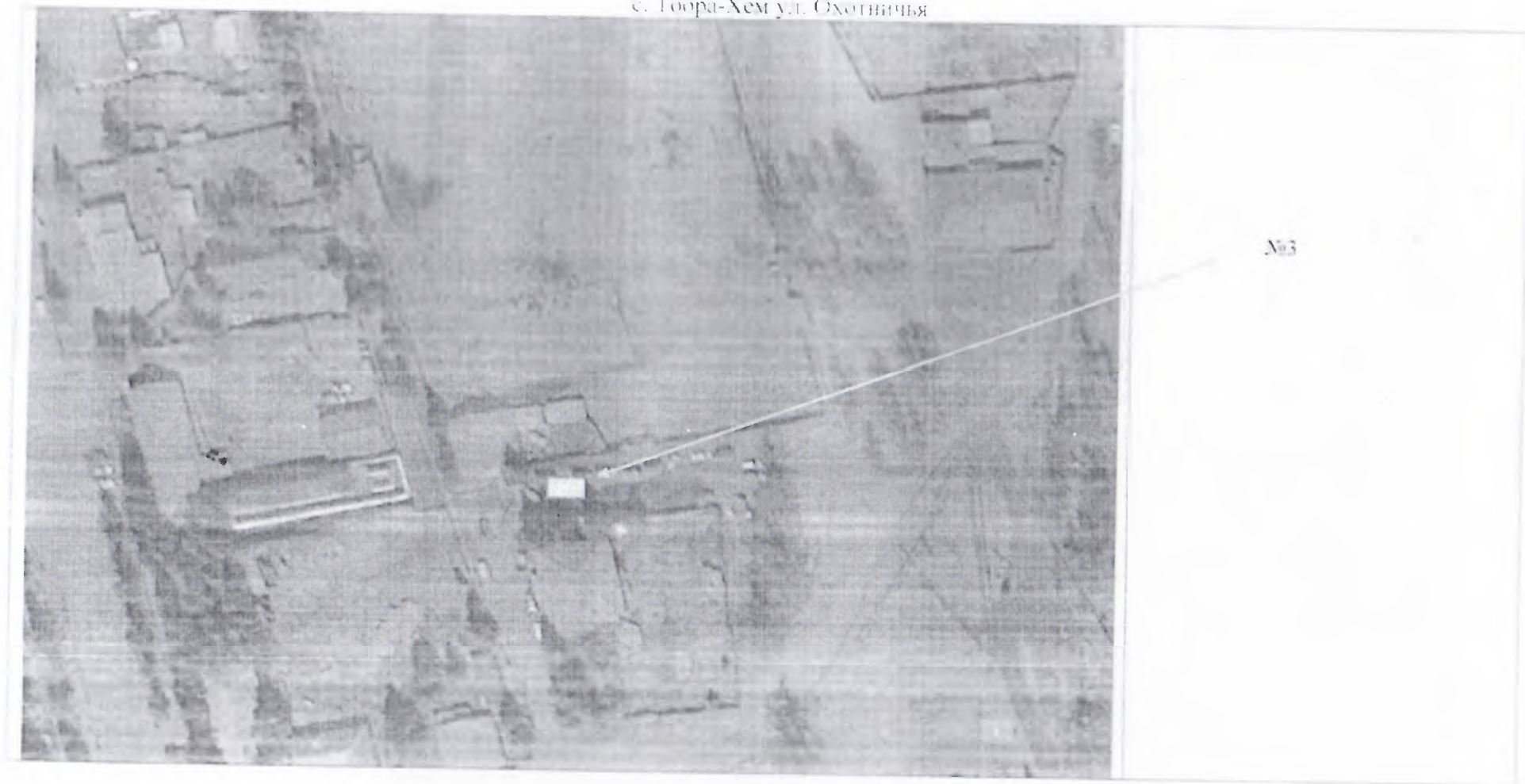
№1

Адресный ориентир – место размещения нестационарных торговых объектов, расположенных на территории с. Тоора-Хем Тоджинского кожууна
с. Тоора-Хем ул. Комсомольская



№2

Адресный ориентир – место размещения нестационарных торговых объектов, расположенных на территории с. Тоора-Хем Тоджинского кожууна
с. Тоора-Хем ул. Охотничья



Адресный ориентир – место размещения нестационарных торговых объектов, расположенных на территории с. Тоора-Хем Тоджинского кожууна
с. Тоора-Хем ул. Воронкова



№4